



**ИНТЕХНО**  
ТЮНИНГ ТРАНСМИССИИ

# КРЕПЕЖ фланца ступицы

ДЛЯ АВТОМОБИЛЕЙ УАЗ

ИНСТРУКЦИЯ ПО УСТАНОВКЕ

- ⓘ **ВНИМАНИЕ:** Прежде чем приступить к работе по установке, полностью ознакомьтесь с данной инструкцией.
- ⓘ **ВНИМАНИЕ:** В связи с постоянной работой по совершенствованию изделия, повышающей его надёжность и улучшающей эксплуатационные характеристики, в конструкцию могут быть внесены незначительные изменения, не отражённые в настоящей инструкции.



**Элементы комплекта крепежа фланца ступицы УАЗ (Рис.1):**

**1-** Шпилька – 12 шт.

**2-** Конус – 12 шт.

**3-** Шайба Гровера – 12 шт.

**4-** Гайка – 12 шт.

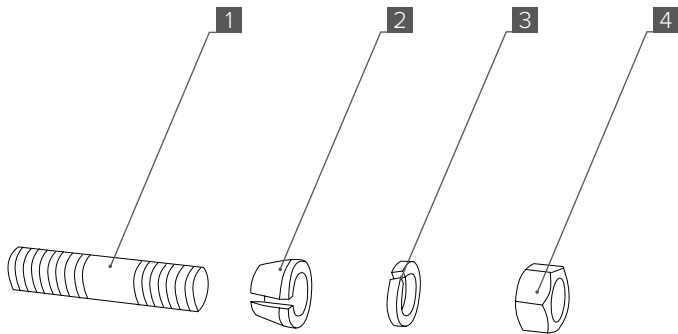


Рис. 1



## ЭТАП 1. Снятие полуоси/фланца ступицы

1. Затормозите автомобиль стояночным тормозом и установите упоры под соответствующие колеса автомобиля. Установите рычаг управления коробкой передач в нейтральное положение.
  2. Открутите 6/10 болтов крепления фланца полуоси к ступице.
  3. Снимите полуось/фланец ступицы.
- ⓘ **ВНИМАНИЕ:** Прокладку фланца полуоси необходимо менять при каждой разборке узла, если она повреждена.



## ЭТАП 2. Установка полуоси/фланца ступицы

1. Обезжирьте резьбовые отверстия в ступице колеса.
2. Нанесите на резьбовую часть шпилек [1] неразъёмный фиксатор резьбы и закрутите шпильки в отверстия ступицы, как показано на схеме установки (**Рис. 2**).
3. Установите прокладку ступицы [5].
4. Установите на место полуось/фланец ступицы [6].
5. Установите конус [2], шайбы Гровера [3] и накрутите гайки [4].
6. Затяните гайки [4] моментом 60–70 Н·м (6–7 кгс·м).



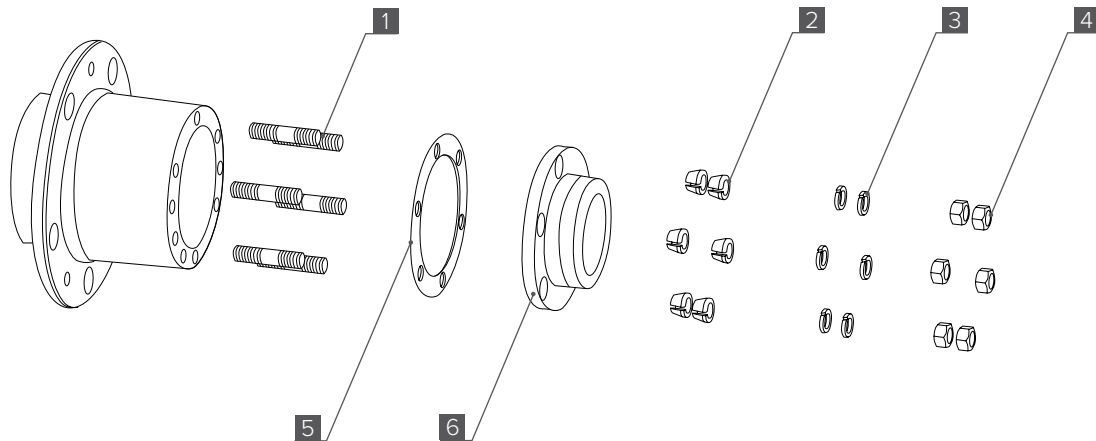


Рис. 2



### ЭТАП 3. Снятие фланца ступицы с новым крепежом.

Для извлечения конуса [2] постучите по прорези клиновидной выколоткой (шлицевая отвёртка, керно) (**Рис.3**).

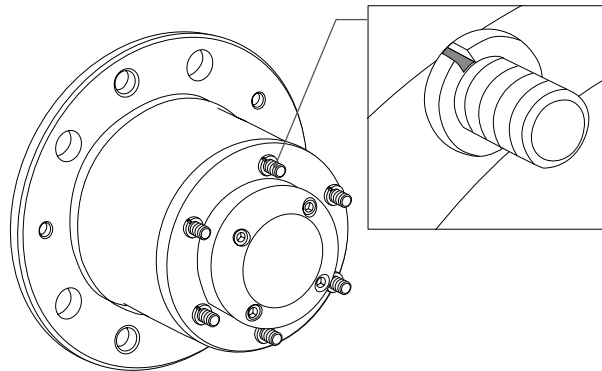


Рис. 3





[www.izh-techno.ru](http://www.izh-techno.ru)

8-800-700-27-10

40.0517

© «ИЖ-ТЕХНО», 2017



90.00.31.122.000M