



ИИТЕХНО
ТЮНИНГ ТРАНСМИССИИ

ПЕРЕДНИЕ ПРИВОДА

ДЛЯ АВТОМОБИЛЕЙ НИВА, LADA 4X4,
CHEVROLET NIVA

ИНСТРУКЦИЯ ПО УСТАНОВКЕ

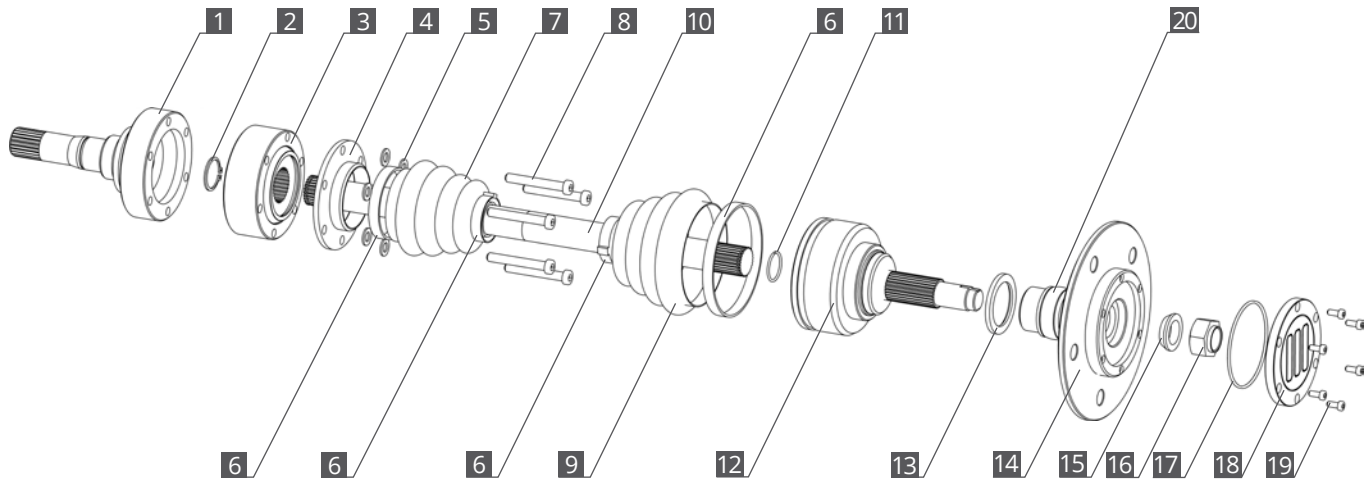
- ⓘ **ВНИМАНИЕ:** Прежде чем приступить к работе по установке, полностью ознакомьтесь с данной инструкцией.
- ⓘ **В связи с постоянной работой по совершенствованию изделия, повышающей его надежность и улучшающей условия эксплуатации, в конструкцию могут быть внесены незначительные изменения, не отраженные в настоящей инструкции.**



Комплект передних приводов Нивы (Рис. 1):

- 1- Ведомый вал редуктора – 2 шт.
- 2- Стопорное кольцо внутреннего ШРУСа – 2 шт.
- 3- Внутренний ШРУС – 2 шт.
- 4- Фланец пыльника внутреннего ШРУСа – 2 шт.
- 5- Шайбы – 12 шт.
- 6- Хомут – 8 шт.
- 7- Пыльник внутреннего ШРУСа – 2 шт.
- 8- Винты крепления внутреннего ШРУСа – 12 шт.
- 9- Пыльник внешнего ШРУСа – 2 шт.
- 10- Вал привода – 2 шт.
- 11- Стопорное кольцо внешнего ШРУСа – 2 шт.
- 12- Внешний ШРУС – 2 шт.
- 13- Дистанционное кольцо – 2 шт.
- 14- Ступица колеса – 2 шт.
- 15- Шайба конусная – 2 шт.
- 16- Гайка ступичная – 2 шт.
- 17- Уплотнительное кольцо – 2 шт.
- 18- Ступичная заглушка – 2 шт.
- 19- Винты крепления заглушки – 12 шт.
- 20- Распорная деформируемая втулка* – 2шт.
(*только для комплекта Передних приводов Нивы под стандартный подшипник)





ЭТАП 1. Демонтаж.

За пошаговой инструкцией по снятию передних приводов, а также по замене масла и подшипников ступицы обратитесь к документации по ремонту и эксплуатации автомобиля данной марки.

ⓘ ВАЖНО: Перед демонтажем приводов обязательно слейте масло с редуктора переднего моста.



ЭТАП 2. Установка передних приводов.

❗ **ВАЖНО: В случае, если подшипник, сальник, шайба и/или стопорное кольцо повреждены, либо обжаты, замените эти комплектующие на новые.**

1. При замене сальника нанесите на рабочую кромку консистентную смазку и запрессуйте его в крышку подшипника.
2. Установите ведомый вал [1] в крышку подшипника редуктора – напрессуйте подшипник, установите наружное стопорное кольцо подшипника, пружинную шайбу и стопорное кольцо на вал.
3. Очистите и обезжирьте привалочные поверхности корпуса редуктора и крышки. Установите новую уплотнительную прокладку или используйте вместо нее силиконовый герметик.
4. Установите крышку в сборе с валом [1] в редуктор и затяните винты.
5. Обезжирьте и нанесите герметик на привалочную поверхность ведомого вала [1] и фланец пыльника [4].



ЭТАП 2. Установка передних приводов

6. Наденьте пыльник внутреннего ШРУСа [7] с предварительно установленными хомутами [6] и фланец пыльника [4] на вал привода [10].
7. Заполните полость внутреннего ШРУСа [3] смазкой «ШРУС» из набора или аналогичной.
8. Наденьте внутренний ШРУС [3] на вал привода [10], ориентируя его кольцевой проточкой на корпусе в сторону пыльника, после чего установите стопорное кольцо внутреннего ШРУСа [2].
9. Нанесите герметик на привалочные поверхности внутреннего ШРУСа [3] и установите его на ведомый вал редуктора [1].
10. Установите шайбы [5] на винты крепления внутреннего ШРУСа [8].
11. Закрутите винты [8], предварительно нанеся на их резьбовую часть неразъемный фиксатор резьбы.



ЭТАП 2. Установка передних приводов

⚠ **ВАЖНО: Момент затяжки винтов крепления внутренних ШРУСов – 58-63 Н•м**

12. Затяните хомуты крепления пыльника [6] внутреннего ШРУСа [3].
13. Наденьте пыльник внешнего ШРУСа [9] с предварительно установленными хомутами [6] на вал привода [10].
14. Заполните полость внешнего ШРУСа [12] смазкой типа «ШРУС» или аналогичной.
15. Установите на вал привода стопорное кольцо внешнего ШРУСа [11], установите внешний ШРУС [12] до попадания кольца в проточку.
16. Установите пыльник [9] на внешний ШРУС [12], затяните хомуты [6].
17. Установите дистанционное кольцо [13] на внешний ШРУС [12], ориентируя внутренней фаской к ШРУСу.



ЭТАП 2. Установка передних приводов

18. Зафиксируйте ступичный узел в сборе на поворотном кулаке.
19. а) При установке **нерегулируемого подшипника**:
установите подшипник в поворотный кулак, установите ступицу колеса [14], конусную шайбу [15] и закрутите ступичную гайку [16] моментом 200-220 Н•м.

б) При установке **стандартных ступичных подшипников**:
между подшипниками установите распорную деформируемую втулку [20], со стороны колеса установите конусную шайбу [15] и закрутите ступичную гайку [16] моментом 120-140 Н•м.



ЭТАП 2. Установка передних приводов

20. Раскерните ступичную гайку [16].
21. Установите на ступичную заглушку [18] уплотнительное кольцо [17] и прикрутите к ступице винтами крепления [19].
22. Повторите действия 1-19 для другой стороны моста.
23. После установки обязательно залейте трансмиссионное масло в редуктор переднего моста.





www.izh-techno.ru

8-800-700-27-10

36.0317

© «ИЖ-ТЕХНО», 2017



80.10.34.021.000M